

Alternatief GroenLinks Haren



Groen

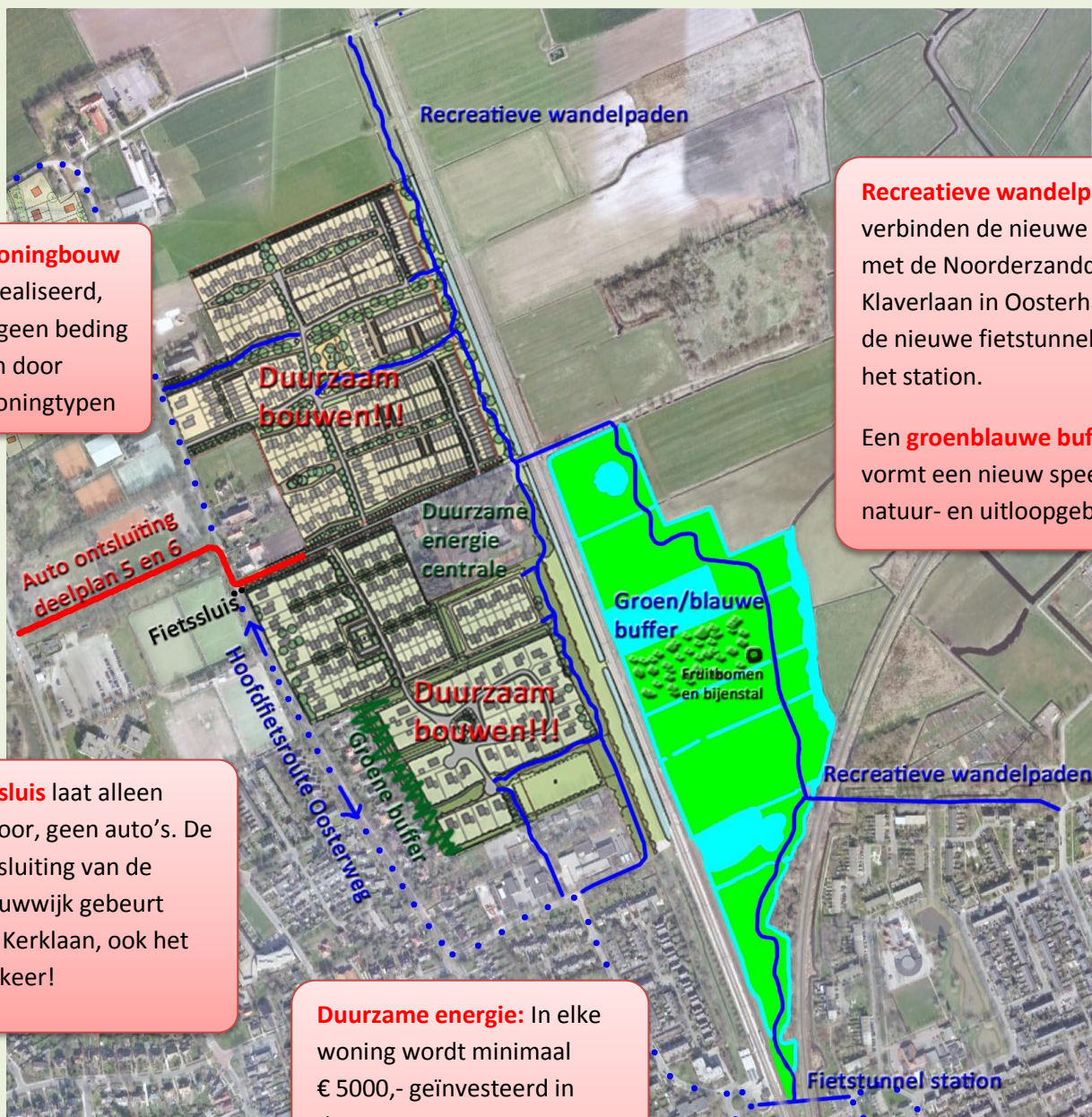
- Goede uitwerking Groenstructuurplan
- Aanleg wandelpaden en groen/blauwe buffer

Sociaal

- Absolute zekerheid bouw sociale huurwoningen

Duurzaam

- Alle woningen voorzien van duurzaam energiesysteem
- Hoofd fietsroute Oosterweg autovrij



Sociale woningbouw wordt gerealiseerd, en onder geen beding vervangen door andere woningtypen

Recreatieve wandelpaden verbinden de nieuwe wijk met de Noorderzanddijk, de Klaverlaan in Oosterhaar en de nieuwe fietstunnel bij het station.

Een **groenblauwe buffer** vormt een nieuw speel-, natuur- en uitloope gebied

Een **fietssluis** laat alleen fietsen door, geen auto's. De auto-ontsluiting van de nieuwbouwwijk gebeurt vanaf de Kerklaan, ook het bouwverkeer!

Duurzame energie: In elke woning wordt minimaal € 5000,- geïnvesteerd in duurzame energie: warmte-koude opslag, zonneboilers en / of zonnepanelen. Bouw toekomstgericht, voor bewoners van morgen!



Woningbouw Haren Noord – DHE deelplan 5/6

Alternatief GroenLinks Haren

Waardevol landschap

In 2003 en 2005 heeft GroenLinks gekozen voor het sparen van het landschap: niet bouwen in het dal van de Drentse Aa, niet bouwen tussen Onnen en Noordlaren en niet bouwen aan de zuidkant van Haren. In het tussengebied trokken wij de groene grens, die wordt nu bereikt!

Afspraken en Alternatieven

In 2006 heeft de gemeente afspraken gemaakt met ontwikkelaars. Het contract, dat door de volledige raad is goedgekeurd, leidt nu tot één van de lastigste besluiten. Het bestemmingsplan DHE 5/6 legt een zware claim, waar het voortbestaan van de gemeente Haren in financiële zin vanaf hangt. Daar kunnen we niet onder uit. Toch willen we harde garanties voor kwaliteit. De vele bezwaren maken duidelijk dat die garanties onvoldoende zijn ten aanzien van: verkeer, aantallen en dichtheid, groen en duurzaamheid. GroenLinks wil aan deze bezwaren tegemoet komen. Voor wij instemmen met het bestemmingsplan willen wij duidelijkheid over onderstaande punten.

Standpunt GroenLinks

Voor GroenLinks is het heel belangrijk dat de volgende zaken worden geregeld:

- De projectontwikkelaars komen met harde afspraken (wij willen handtekeningen zien) waaruit blijkt dat in elke te bouwen woning minimaal € 5000,- wordt geïnvesteerd in duurzame energie(opwekking). (Nieuwe bewoners verdienen dit zelf weer terug)
- De sociale woningbouwkavels blijven de eerstkomende 10 jaar braak liggen zo lang zich geen woningbouwcorporatie meldt die hier sociale huurwoningen wil bouwen.
- Oosterweg en Kromme Elleboog worden gevrijwaard van bouwverkeer, er komt een fietssluis in de Oosterweg, om doorgaand autoverkeer te weren. Er komt een ontsluiting voor auto's voor de nieuwe wijk vanaf de Kerklaan.
- Er worden nieuwe recreatieve routes aangelegd, en een groen/blauwe buffer als uitloopgebied met functies voor natuur(beleving), waterbuffering, spelen en natuureducatie.